



CARTE PASSERELLE

Pour passer de la pratique du **sport à l'école**
à celle du **sport en club**

Déployer le dispositif en Bretagne

ÉTABLISSEMENT SCOLAIRE

Je possède une association sportive affiliée à une fédération sportive scolaire

Démarche individuelle

Démarche collective

FÉDÉRATION SPORTIVE SCOLAIRE

Je mobilise mon réseau pour déployer la Carte Passerelle

Je fais le lien avec le mouvement sportif

CLUB SPORTIF

Je me fais connaître



Je me rapproche d'une ou plusieurs fédérations sportives scolaires

Je fais découvrir mes activités

CARTE PASSERELLE

Pour passer de la pratique du **sport à l'école** à celle du **sport en club**

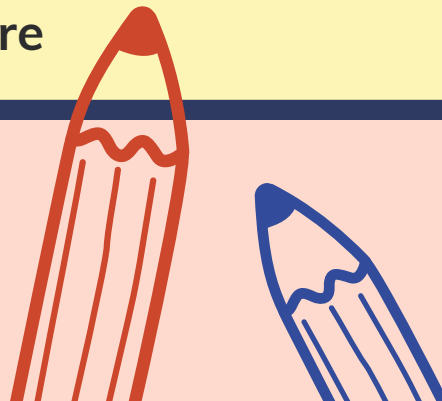
- Être licencié UGSEL, USEP, UNSS, FFSU
- De la maternelle à l'université
- 3 séances de découverte max par club
- Pendant toute l'année scolaire

ENFANTS, SPORTIFS ET FAMILLES

Muni d'une Carte Passerelle je me rapproche d'un club pour découvrir un sport

TERRITOIRES - COLLECTIVITÉS

réflexions à l'étude



ÉTABLISSEMENT SCOLAIRE



L'établissement informe et/ou participe au dispositif
Carte Passerelle

 [kit de communication](#)

Démarche individuelle

-
-
-
- Scanner pour télécharger la Carte Passerelle

-
-
-
-
- Se rapprocher d'un club pour découvrir une activité



son réseau

Démarche collective

-
-
-
- L'enseignant ou l'ES se rapproche d'un club

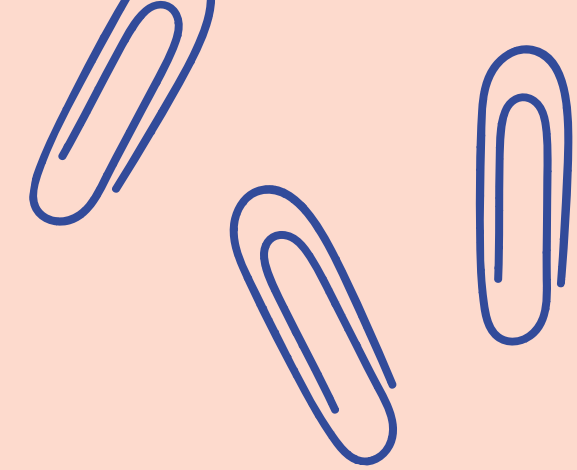
-
-
-
-
- Discussion du projet de groupe, découverte d'une activité sportive sur le temps scolaire

-
-
-
-
-
- Poursuivre ce projet?

 [découvrir les aides](#)






FÉDÉRATION SPOTIVE SCOLAIRE



Déployer la Carte Passerelle au mouvement scolaire



-  *Adresser la Carte Passerelle aux établissements scolaire et aux associations sportives*
-  *Informer sur le dispositif et accompagner dans les démarches si besoin*
-  *Faire le lien entre le mouvement scolaire et le mouvement sportif*



[kit de communication](#)



LES CLUBS



Profiter de la Carte Passerelle pour développer mes activités



Démarche individuelle

- J'accueille pour 3 séances les nouveaux pratiquants

- Je fais découvrir mes activités et la vie de mon club


- Je gagne de nouveaux licenciés et de nouveaux bénévoles!

Démarche collective

- J'accueille pour minimum une séance un groupe d'élèves

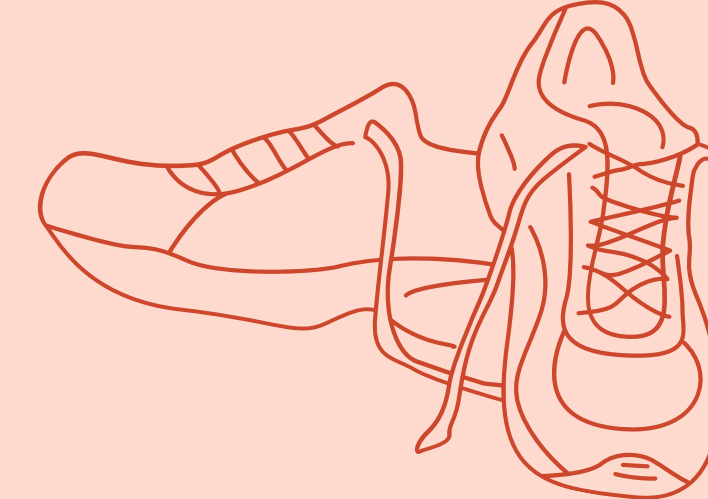
- Je fais découvrir mes activités et la vie de mon club

- Poursuivre ce projet sur l'année scolaire?

 [découvrir les aides](#)



JEUNES SPORTIFS ET FAMILLES



Profiter de la Carte Passerelle pour tester des activités



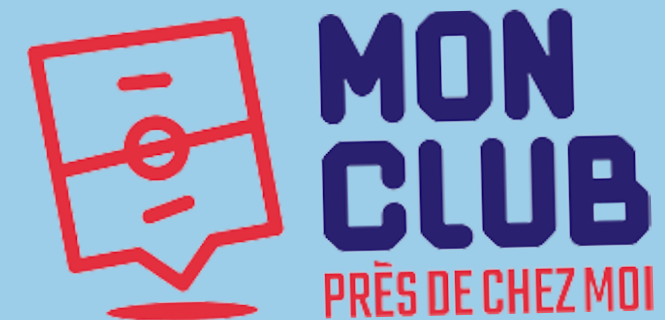
Télécharger la Carte passerelle



Choisir un club


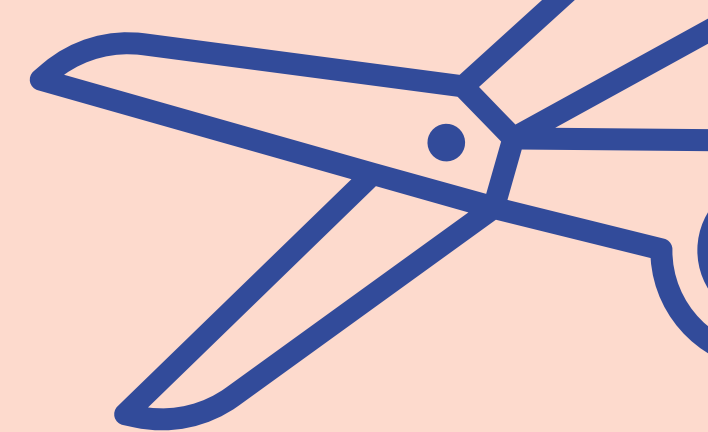


SCAN ME






LES AIDES POSSIBLES



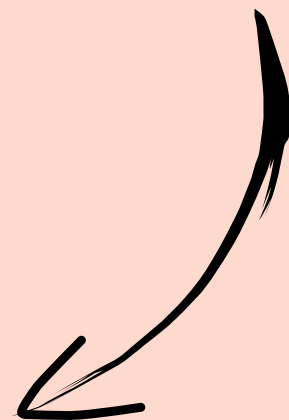
GÉNÉRATION 2024

L'établissement est labellisé



La classe peut pratiquer 6 séances d'initiation dans un club!

[Plus d'infos](#)



SPORT AU COLLÈGE


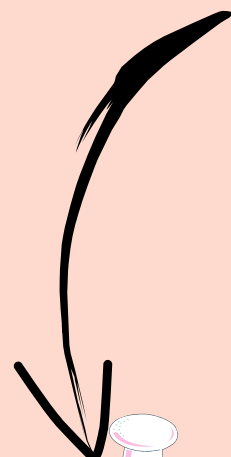
Dispositif expérimental déployé dans le Finistère.

Se rapprocher du CDOS 29



CDOS FINISTÈRE


[Plus d'infos](#)



CONVENTION ÉDUSCOL

La classe est licenciée USEP ou UNSS

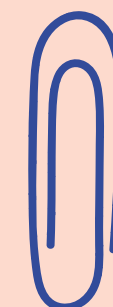
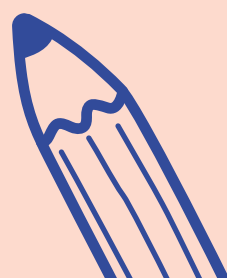
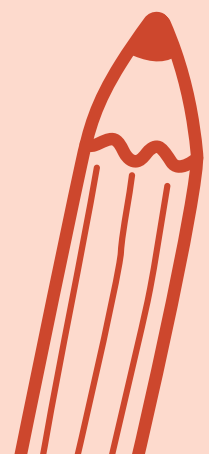
elle peut pratiquer créer une convention avec une discipline affiliée!



MINISTÈRE DE L'ÉDUCATION NATIONALE ET DE LA JEUNESSE

Liberté
Égalité
Fraternité

[Plus d'infos](#)





LE RÉSEAU BRETON



ugsel.bretagne@e-c.bzh



direction@usepbretagne.org



sr-rennes@unss.org



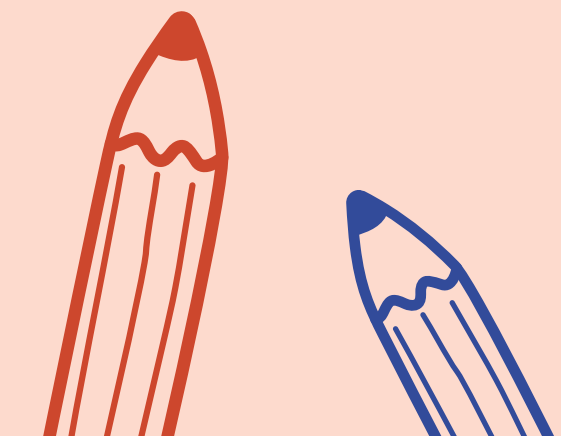
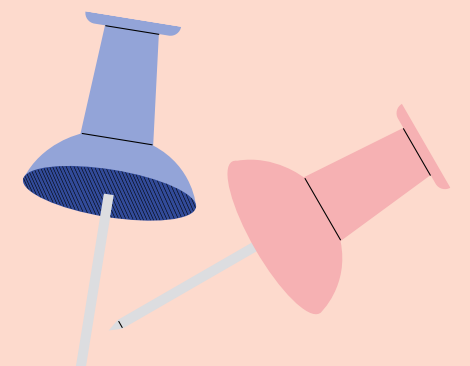
bretagne@sport-u.com



most.bretagne@franceolympique.com



BRETAGNE
a.laudrin@france-paralympique.fr





CARTE PASSERELLE

Pour passer de la pratique du **sport à l'école**
à celle du **sport en club**

Déployer le dispositif en Bretagne

